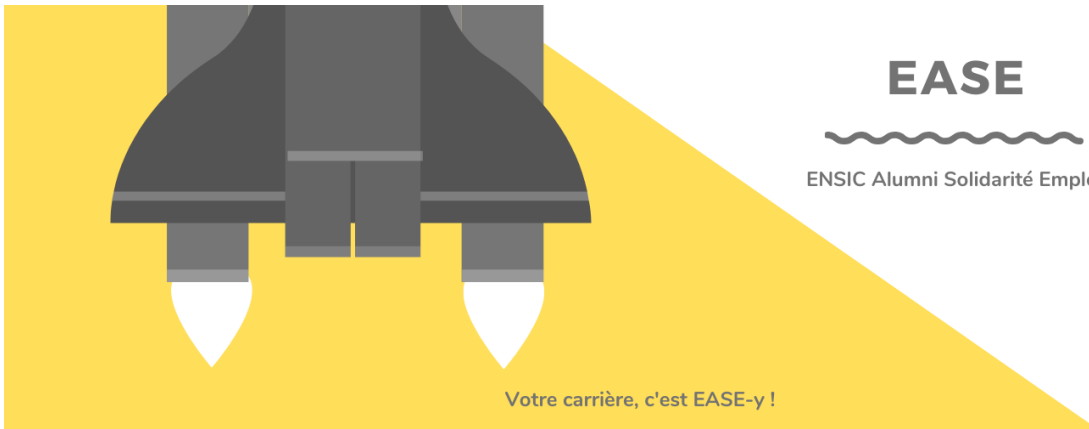


EASE



EASE

ENSIC

Alumni

Solidarité

Emploi

A QUI S'ADRESSE EASE ET POUR QUOI FAIRE?

EASE s'adresse :

- aux jeunes diplômés en recherche d'un premier emploi,
- aux Alumni qui subissent ou ont décidé une rupture (plan social, choix d'une nouvelle résidence géographique),
- aux Alumni qui s'interrogent sur une nouvelle orientation professionnelle et qui recherchent un avis ou un support.

ENTREPRENEURS



ENSIC Alumni
Entrepreneurs

EASE

ENSIC

Alumni

Solidarité

Emploi

A QUI S'ADRESSE EASE ET POUR QUOI FAIRE?

EASE s'adresse :

- aux jeunes diplômés en recherche d'un premier emploi,
- aux Alumni qui subissent ou ont décidé une rupture (plan social, choix d'une nouvelle résidence géographique),
- aux Alumni qui s'interrogent sur une nouvelle orientation professionnelle et qui recherchent un avis ou un support.

COMMENT CA FONCTIONNE?

2 dimensions :

- un accompagnement personnalisé, 15 accompagnateurs : 9 hommes et 6 femmes qui forment un groupe d'anciens élèves, actifs ou jeunes retraités, ayant acquis une expérience professionnelle robuste, et qui ont souhaité donner une dimension concrète à la valeur Solidarité chère à notre Association. L'accompagnateur EASE assurera par une relation personnalisée (meeting, mail, téléphone, etc...) le suivi du projet.
- la force du réseau des Alumni (plus de 4000 membres en activité) mobilisé pour chaque démarche d'accompagnement. Notre réseau couvre tous les types de métiers (process, production/exploitation, ingénierie, R&D, commerce, management, conseil, enseignement) et de très nombreux domaines d'activité (chimie minérale organique et de spécialité, pharmacie et cosmétiques, pétrole et gaz, énergie classique et renouvelable, environnement et bien d'autres encore). Le bénéficiaire et l'accompagnateur pourront faire appel à des services spécifiques relatifs aux Comportements et Développement Personnel accessibles auprès de la Cellule Coaching ou également à des services d'Aide à l'Entrepreneuriat

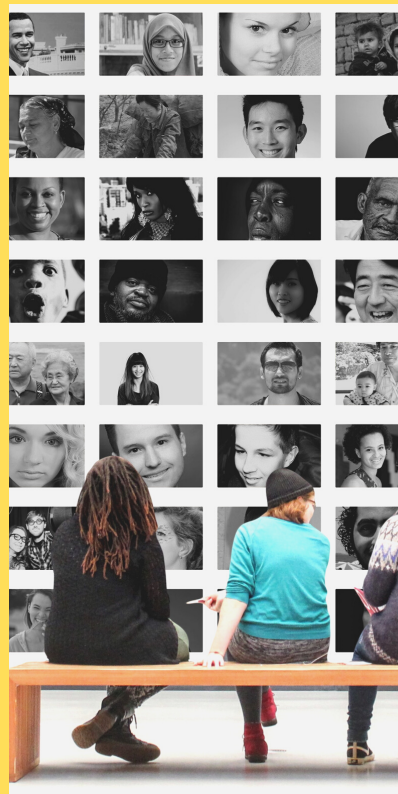
LES POINTS FORTS DE EASE TELS QUE LES BENEFICIAIRES LES ONT RESSENTIS

- Grande facilité de la mise en œuvre et mise en confiance rapide. La prise en compte de la demande faite par mail est immédiate et la mobilisation de l'accompagnateur est inférieure à 10 jours après l'émission de la demande.
- Bienveillance, disponibilité et confidentialité de l'accompagnateur. Contacts réguliers entre accompagnateur et bénéficiaire.
- Expérience et connaissances de l'accompagnateur qui permettent de clarifier et d'affiner les cibles, de bien préparer une recherche d'emploi, et donc au final de renforcer le bénéficiaire dans sa démarche.

Fondé en 2018, EASE est un ensemble de services d'accompagnement offert aux membres de l'Association, jeunes ou plus anciens dans la recherche d'un emploi ou dans la réorientation de leur cursus professionnel ou qui, tout simplement, veulent bénéficier de l'avis d'experts à l'occasion d'un bilan professionnel.

Aussi longtemps que nécessaire, un accompagnateur expérimenté et compétent en Gestion de Carrière, est mis à la disposition de chaque bénéficiaire pour l'aider sur les dimensions personnelles et professionnelles et pour faciliter l'activation du formidable réservoir d'informations qu'est le réseau ENSIC Alumni.

L'accompagnateur s'appuie également sur les actions « Entrepreneuriat » et « Coaching » développées au sein de l'Association



VOICI CE QUE JEAN-PIERRE (LE NOM A ETE CHANGE), L'UN DES PARTICIPANTS AU PROGRAMME EASE NOUS DIT DE SON EXPERIENCE

«J'ai apprécié beaucoup de choses dans EASE :

- la facilité pour avoir le premier contact avec le service et sa cordialité ce qui m'a permis d'être rapidement à l'aise dans ma démarche.*
- les premiers échanges avant le choix de l'Accompagnateur qui m'ont permis d'améliorer le ciblage de mon objectif.*
- la pertinence du choix de l'Accompagnateur sa disponibilité, son écoute et ses conseils.*
- l'investissement personnel de mon Accompagnateur et son suivi régulier jusqu'à l'aboutissement de ma démarche.*
- l'accès au réseau des Anciens ENSIC. Mon accompagnateur m'a mis en contact avec un ancien proche de mon domicile, connaissant parfaitement le domaine professionnel que je ciblais. J'ai pu le rencontrer et préparer avec lui de manière déterminante mon obtention de poste.*
- de manière générale la dynamique de «travail collaboratif/en équipe» auprès des intervenants EASE qui ont participé à ma démarche, la qualité des échanges aussi bien sur le plan professionnel que personnel.»*

Vous aussi qui souhaitez réorienter votre cursus professionnel et bénéficier du support de l'un des accompagnateurs bénévoles, n'hésitez pas à solliciter le service EASE en envoyant un mail à Michel BART (promotion 1973) : mg.bart@hotmail.com

